

LEGENDA MATERIÁLŮ

- MINERÁLNÍ VLNA
- P2-300 499x249x450 18 PDK YQ
- P2-500 599x249x150 60
- P2-500 599x249x200 42
- P2-500 599x249x75 120
- P4-550 599x249x300 30
- SDK PROTIPOŽÁRNÍ
- systém AQUA HPL 15

A-02

ČÍSLO VRSTVY A MATERIÁL	TLOUŠŤKA
1 ŠKD 32-63	150.00 mm
2 ŠDK 0-6	5.00 mm
3 ZÁMKOVÁ DLAŽBA	60.00 mm
Σ	215.00 mm

A-03

ČÍSLO VRSTVY A MATERIÁL	TLOUŠŤKA
1 BETON C30/35 - XC2	200.00 mm
Σ	200.00 mm

A-04

ČÍSLO VRSTVY A MATERIÁL	TLOUŠŤKA
1 BETON C20/25	185.00 mm
Σ	185.00 mm

A-11

ČÍSLO VRSTVY A MATERIÁL	TLOUŠŤKA
1 IZOLAČNÍ VRSTVA	70.00 mm
2 IZOLAČNÍ VRSTVA	120.00 mm
3 ROZNAŠECÍ VRSTVA	65.00 mm
4 PVC	15.00 mm
5 VYROVNÁVACÍ STĚRKA	10.00 mm
6 PVC	5.00 mm
Σ	285.00 mm

A-21

ČÍSLO VRSTVY A MATERIÁL	TLOUŠŤKA
1 HYDROIZ. - GLASTEK 50	5.00 mm
2 IZOLAČNÍ VRSTVA	70.00 mm
3 IZOLAČNÍ VRSTVA	115.00 mm
4 ROZNAŠECÍ VRSTVA	65.00 mm
5 BETONOVÁ MAZANINA C20/25	65.00 mm
6 KERAMICKÁ DLAŽBA	15.00 mm
7 KERAMICKÁ DLAŽBA	15.00 mm
Σ	350.00 mm

A-22

ČÍSLO VRSTVY A MATERIÁL	TLOUŠŤKA
1 GLASTEK 40 SPECIAL MINERAL	5.00 mm
2 SEPARACE / OCHRANA	3.00 mm
3 EPS 150	125.00 mm
4 BET. MAZANINA C30/35	50.00 mm
5 SIKA Level 01 Primer	0.00 mm
6 SIKAlastic 220 W	1.00 mm
7 SIKACeram 253 Flex	6.00 mm
8 KER. DLAŽBA (R9)	10.00 mm
Σ	200.00 mm

A-23

ČÍSLO VRSTVY A MATERIÁL	TLOUŠŤKA
1 GLASTEK 40 SPECIAL MINERAL	5.00 mm
2 SEPARACE / OCHRANA	3.00 mm
3 EPS 150	125.00 mm
4 BET. MAZANINA C30/35	50.00 mm
5 SIKA Level 01 Primer	0.00 mm
6 SIKAlastic 220 W	1.00 mm
7 SIKACeram 253 Flex	6.00 mm
8 KER. DLAŽBA (R10)	10.00 mm
Σ	200.00 mm

A-25

ČÍSLO VRSTVY A MATERIÁL	TLOUŠŤKA
1 ŠKD 16/32	200.00 mm
2 ŠDK 0-8	40.00 mm
3 TERASOVÁ DLAŽBA	60.00 mm
Σ	300.00 mm

A-32

ČÍSLO VRSTVY A MATERIÁL	TLOUŠŤKA
1 HYDROIZ. - GLASTEK 50	5.00 mm
2 HYDROIZ. - GLASTEK 50	30.00 mm
3 IZOLAČNÍ VRSTVA	40.00 mm
4 IZOLAČNÍ VRSTVA	60.00 mm
5 DRÁTKOBETON C 30/35	115.00 mm
6 DRÁTKOBETON C 30/35	125.00 mm
7 EPOXIDOVÁ STĚRKA	10.00 mm
8 EPOXIDOVÁ STĚRKA	15.00 mm
Σ	400.00 mm

A-SCH

ČÍSLO VRSTVY A MATERIÁL	TLOUŠŤKA
1 HYDROIZ. - GLASTEK 50	5.00 mm
2 IZOLAČNÍ VRSTVA	115.00 mm
3 BETONOVÁ MAZANINA C20/25	65.00 mm
4 ŽEBROVANÝ PLECH - TL8mm	15.00 mm
Σ	200.00 mm

C-8

ČÍSLO VRSTVY A MATERIÁL	TLOUŠŤKA
1 Natér / Malba	0.00 mm
Σ	0.00 mm

C-02

ČÍSLO VRSTVY A MATERIÁL	TLOUŠŤKA
1 ŠTUKOVÁ OMÍTKA	15.00 mm
Σ	15.00 mm

C-03

ČÍSLO VRSTVY A MATERIÁL	TLOUŠŤKA
1 přímý závěs	480.00 mm
2 THERMATEX 600x600	20.00 mm
Σ	500.00 mm

C-04

ČÍSLO VRSTVY A MATERIÁL	TLOUŠŤKA
1 OCHRANNA IZOLACE	4.50 mm
2 DEKWOLL G035 r	200.00 mm
3 DEKWOLL G035 r + KVV NSI hranol 60x80 m	60.00 mm
4 Egger OSB 4 TOP	15.00 mm
5 přímý závěs + Profily R-CD	150.00 mm
6 přímý závěs + Profily R-CD	550.00 mm
7 THERMATEX 600x600	20.00 mm
Σ	999.50 mm

C-05

ČÍSLO VRSTVY A MATERIÁL	TLOUŠŤKA
1 PŘÍMÝ ZÁVĚS	280.00 mm
2 STR. PANEL SPIROLL	0.00 mm
3 STR. PANEL SPIROLL	30.00 mm
4 PŘÍMÝ ZÁVĚS	130.00 mm
5 PŘÍMÝ ZÁVĚS	250.00 mm
6 PŘÍMÝ ZÁVĚS	280.00 mm
7 THERMATEX 600x600	20.00 mm
8 THERMATEX 600x600	20.00 mm
Σ	1010.00 mm

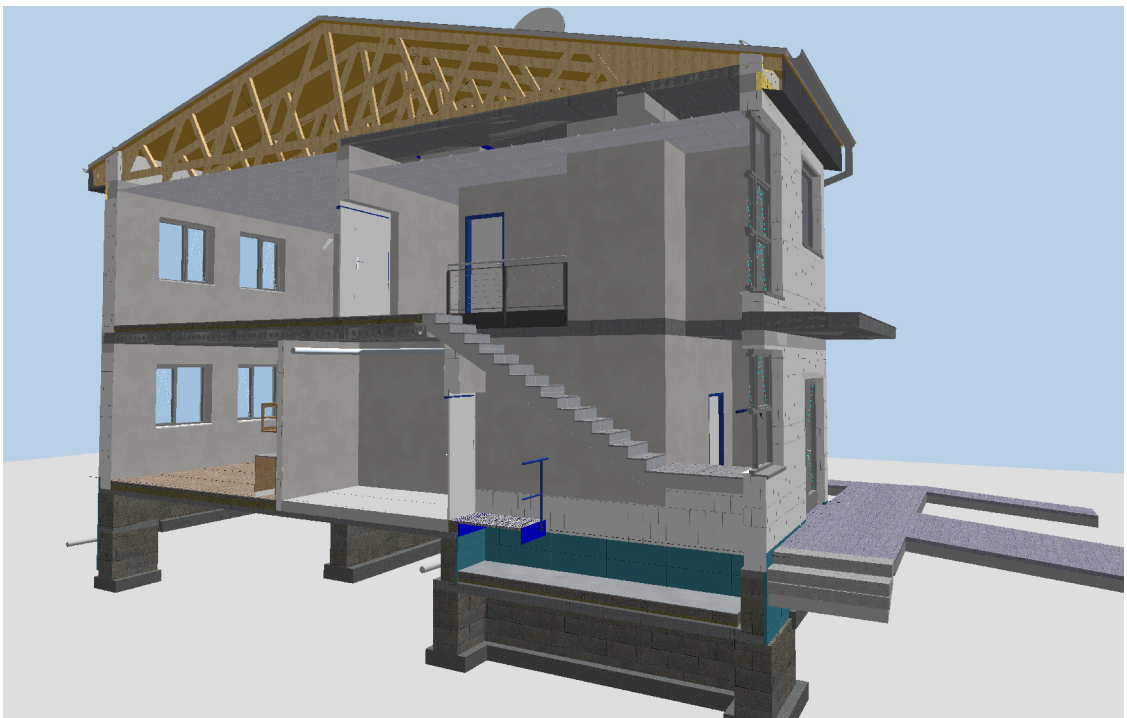
POZNÁMKA :

- P - PŘEKLADY NOSNÉ TYPOVÉ
- PN - PŘEKLADY NENOSNÉ (SYSTÉMOVÉ)

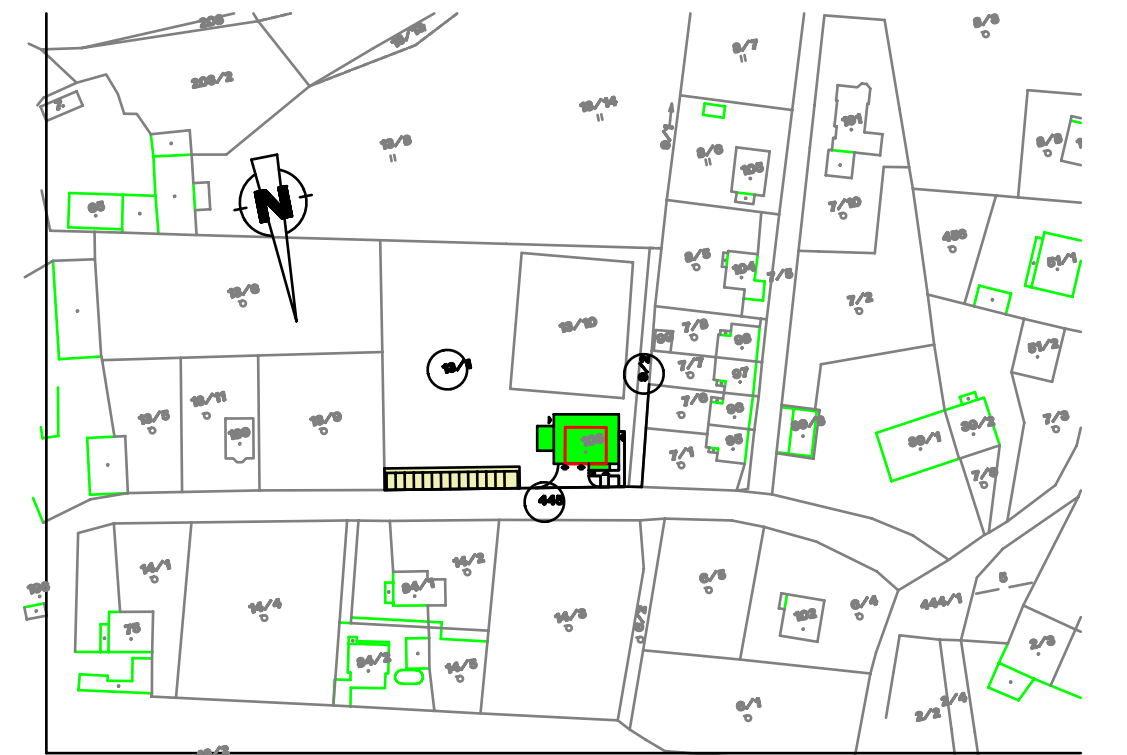
- T1 - LEHKÁ DĚLIČ PŘÍČKA S DVĚRMI (typové provedení - pro vlhké prostředí)
- Z1 - LEHKÉ OCELOVÉ SCHODIŠTĚ - ZÁMEČNICKÁ KONSTRUKCE
- VYROBENO DLE VÝROBNÍ DOKUMENTACE - NUTNO ODSOUHLASIT
- STUPNĚ A PODESTA - POROŠOT

- OBVOODOVÉ ZDIVO YQ tl.450 mm PROVEDENO NA SYSTÉMOVOU ZDÍČI MALTU ZALOŽENO NA ZAKLÁDACÍ RADE výška 250 mm MATERIÁL ZDIVA RADY Y. - START tl. 375mm !! - TVOŘÍ ODSKOK PRO TEPELNOU IZOLACI A ZATAŽENÍ HYDROIZOLACE SOKLU - VIZ. DETAIL
- POD OCELOVÉ NOSNÍKY ULOŽENÉ NA ZDIVO MUSÍ BÝT PROVEDEN BETONOVÝ ROZNAŠECÍ PODKLAD V tl. 100 mm
- SCHODIŠTĚ NAVRŽENO JAKO PREFABRIKOVANÉ S OBLOŽENÍM KERAMICKÝMI DLAŽDICEMI - SCHODOVÉ S PROTISKLUZNOU OCHRANOU HRANY
- OŠTĚNÍ OKEN PROVĚST DLE DETAILU S PŘÍTEPLENÍM !!! NUTNO ZAJISTIT BAREVNÉ ODLÍŠENÍ PODSTUPNICE A PRVNÍHO A POSLEDNÍHO STUPNĚ V RAMENI
- OMÍTKY PROVEDENY DLE DOPORUČENÍ VÝROBCE ZDÍČÍHO MATERIÁLU - SYSTÉMOVÉ (OBJEMOVÉ HMOTNOSTI 800-900 kg/m³).
- DLAŽBY V PROSTORU ZÁDVEŘÍ, SPRCHY A SOCIÁLNÍCH ZAŘÍZENÍ
- PROVEDENÍ S PROTISKLUZNOU ÚPRAVOU R10, OSTATNÍ PLOCHY S R9
- SLOUP - m.š. 1.08 GARÁŽ PROVEDEN JAKO OCELOVÝ VÝROBEK Z 2 x U180 SVAŘEN DO "KRABICE" A OPATŘEN PATKOU PRO UKOTVENÍ DO ZÁKLADU A HLAVOU PRO ULOŽENÍ SKRYTÉHO PRŮVLAKU, NÁSLEDNĚ PROVEDENO OBEZDĚNÍ PRŮVLAKU tl. 75 mm, PRŮVLAKA KOTVENA KE SLOUPU STANDARDNÍMI KOTVENÍMI NEREZOVÝMI PÁSKY - DLE DOPORUČENÍ VÝROBCE ZDIVA
- PŘEKLAD POZ - ULOŽEN ŠIKMO DLE SKLONU RAMENE SCHODIŠTĚ - NUTNO KOORDINOVAT S VÝROBNÍ A MONTÁŽNÍ DOKUMENTACÍ PREFA SCHODIŠTĚ, PŘEKLAD BUDE VYROBEN JAKO ATYPICKÝ - UPRAVENÉ ČÁSTI ULOŽEN NA ZDIVU DLE SKLONU !!!
- VNITŘNÍ - STŘEDOVÁ NOSNÁ STĚNA ODDĚLJÍCÍ SNÍŽENOU ČÁST - PROVĚST DLE DETAILU - ZALOŽENA V ÚROVNI -0.200
- VÝŠKA OBKLADŮ SOCIÁLNÍHO ZAŘÍZENÍ A UMÝVÁRN (m.š. 1.03; 1.04; 1.05) PROVEDENO NA CELOU SVĚTLOU VÝŠKU MÍSTNOSTI = 2.50 m
- DVĚŘE DO m.š. 1.03 S NADSVĚTLÍKEM (3 ks) - TYPOVÉ ŘEŠENÍ ZÁRUBNÍ !!
- VEŠKERÉ ZÁRUBNĚ JSOU NAVRŽENY JAKO OCELOVÉ TYPOVÉ DZ ( DVOUDÍLNĚ SKLÁDANÉ PRO DODATEČNOU MONTÁŽ DO STAVEBNÍHO OTVORU např. HSE )
- PROSTUPY VZT V PŘÍČKÁCH A NOSNÉM ZDIVU DOTĚSNIT PO MONTÁŽI POTRUBÍ V SOULADU S PBŘS (DLE NAVRŽENÝCH POŽÁRNÍCH ÚSEKŮ)

SCHEMA



- MATERIÁLY A ZAŘÍZENÍ UVEDENÉ V PROJEKTOVÉ DOKUMENTACI JSOU POUZE SMĚRNĚ DLE NUTNÝCH STANDARDŮ PRO NÁSLEDNĚ ZPRACOVÁNÍ PODROBNĚHO VÝKAZU VÝMĚR. MATERIÁLY A VÝROBKY JE MOŽNÉ ZAMĚNIT PŘI ZACHOVÁNÍ SHODNÝCH PARAMETRŮ A FUNKCE. ZAMĚNA JE MOŽNÁ PO ODSOUHLASENÍ PROJEKTANTA A INVESTORA DLE SROVNÁNÍ PŘEDLOŽENÝCH TECHNICKÝCH LISTŮ!  
- DODAVATEL ZPRACUJE IV. STUPEŇ DILENSKÉ - VÝROBNĚ TECHNICKÉ DOKUMENTACE A PŘEDÁ K ODSOUHLASENÍ PROJEKTANTOVI A INVESTORŮVI VČ. TECHNICKÝCH LISTŮ JEDNOTLIVÝCH MATERIÁLŮ  
- NEDÍLOU SOUČÁSTÍ PD JE TECHNICKÁ ZPRÁVA!!!  
- INVESTOR SI VYHAZUJE PRAVO ODSOUHLASENÍ VEŠKERÝCH POUŽITÝCH VÝROBKŮ A MATERIÁLŮ!!!



Max. výška budovy : +9,055 m = 461,055 m.n.m

1.NP = +0,000 = 425,000 m n.m.

Výškový systém BpV


Č. revize	Druh změny / Popis	Vypracoval / Podpis	Datum

Generální projektant Ing. Petr Lavička - PROJEKCE - ENGINEERING - KONZULTACE - Za Beránkem 758 / II, 33901 Klatovy IČO : 76140369 Dat. schůzky - edyjn	office : Pražská 22, 33901 Klatovy e-mail : lavička.ing@gmail.com tel. : +420 724004430	
--	---	--

Stavba / Projekt Město Klatovy náměstí Míru 62/I 33901 Klatovy	IČ 00255661	
---	-------------	--

Documentace Číslo dokumentace STAVEBNÍ PRŮJEKT PROJEKČNÍ SOUBOR Autorka / autor návrhu Ing. Petr Lavička Vedoucí projektant (přp.) Ing. Petr Lavička Vypracoval / kreslil Ing. Petr Lavička	D.1 DOKUMENTACE STAVEBNÍHO NEBO INŽENÝRSKÉHO OBJEKTU D.1 ARCHITEKTONICKO STAVEBNÍ ČÁST SO 01 VLASTNÍ OBJEKT HZ	Odpovědný projektant / Autorka : Přp. :
---	--	--

Datum : 28.04.2023	Ver. / Číslo / Číslo zakázky : 23_004	STUPEŇ DOKUMENTACE : DPS	REVIZE / VARIANTA : R-02	MĚŘITKO : 1:50
--------------------	---------------------------------------	--------------------------	--------------------------	----------------

Název výkresu : REZ 1-1	Číslo výkresu : 01-003
-------------------------	------------------------